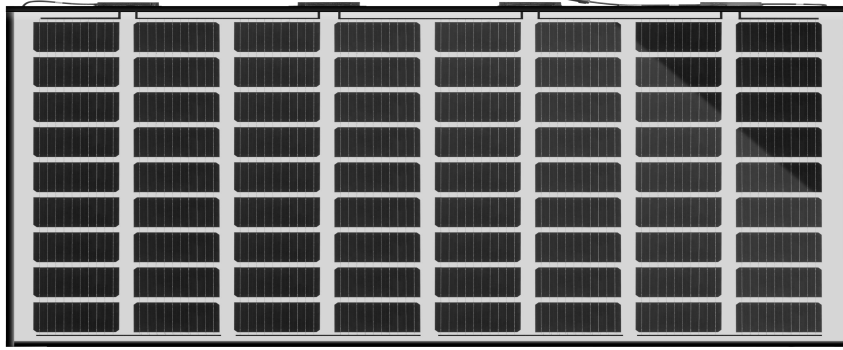


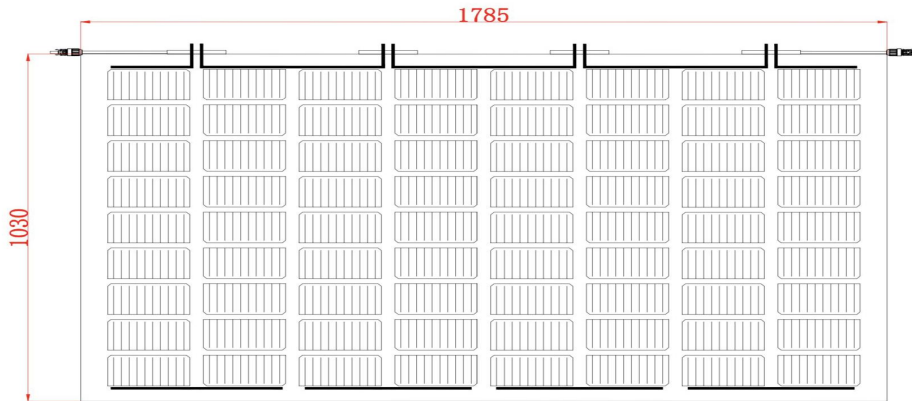
## 中空夹胶组件

### 产品展示



### 组件图纸展示

(单位: mm)



### 主要电性能参数

+太阳能电池片:	圆角单晶硅电池片 182×91mm 72 片 (8×9) —— 10 根主栅线
最大输出功率	250W
功率公差范围	0 ~ +6W
最佳工作电压 (Vmp)	41.55
最佳工作电流 (Imp)	6.02
开路电压 (Voc)	50.54
短路电流 (Isc)	6.28
最大系统电压 (VDC)	1500
组件转换效率 (%)	13.60
旁路二极管数量 (个)	4
最大保险电流	20A
最大功率温度系数	-0.350%/°C
开路电压温度系数	-0.284%/°C
短路电流温度系数	0.050%/°C
电池额定工作温度	45±2 °C

标准状况条件 (1000W/m<sup>2</sup>; 1.5AM 以及 25°C 电池片温度)

### 机械性能参数

缆线类型, 长度及直径	Φ=4mm <sup>2</sup> , L=750±5mm (缆线长度可定制)
连接器类型	兼容 MC4 插头
组件尺寸 A×B×C	1785×1030×31.5mm
重量	83.6kg
结构	双玻正面玻璃: 超白浮法玻璃 厚度 6mm 双玻正面玻璃: 普通浮法玻璃 厚度 6mm 封装胶膜: PVB
接线盒 (防护等级)	IP68 防护等级

### 机械性能参数

直流耐压	最大 6000VDC
工作温度	-40°C ~ +85°C
最大载荷	5400Pa
冰雹试验	直径 25mm, 速度 23m/s
防火等级	Class A

地址: 东莞市麻涌镇麻涌大道南玻绿色能源产业园

电话: 86+0769-88288520 86+0769-88288495

传真: +86+0769-88288160

<https://www.csgrpvttech.com>

<https://www.csgholding.com>

