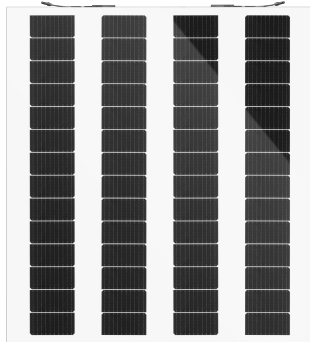
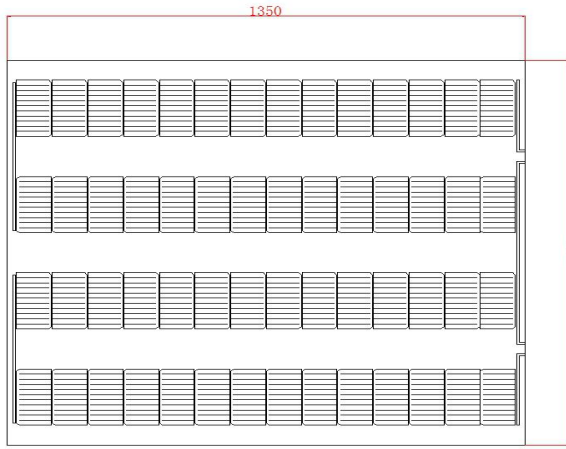


产品展示

半透光组件



组件图纸 (单位: mm)



主要电性能参数

太阳能电池片	182电池片56片(14X4)
最大输出功率	190W
功率公差范围	0 ~ +6W
最佳工作电压(Vmp)	31.36
最佳工作电流(Imp)	6.06
开路电压(Voc)	37.52
短路电流(Isc)	6.59
最大系统电压(VDC)	1500
组件转换效率(%)	11.30
旁路二极管数量(个)	2
最大保险电流	25A
最大功率温度系数	-0.350%/°C
开路电压温度系数	-0.284%/°C
短路电流温度系数	0.050%/°C
电池额定工作温度	45±2 °C

标准状况条件(1000W/m²; 1.5AM 以及25°C电池片温度)

机械性能参数

缆线类型, 长度及直径	Φ=4mm ² , L=750±5mm(缆线长度可定制)
连接器类型	可兼容MC4插头
组件尺寸 A×B×C	1350x1245x15mm
重量	63kg
结构	单玻玻璃: 镀膜, 钢化玻璃, 厚度6mm; 封装胶膜: PVB
接线盒(防护等级)	IP68 防护等级

质量参数

直流耐压	最大6000VDC
工作温度	-40°C~+85°C
最大载荷	5400Pa
冰雹试验	直径25mm, 速度23m/s
防火等级	Class A

